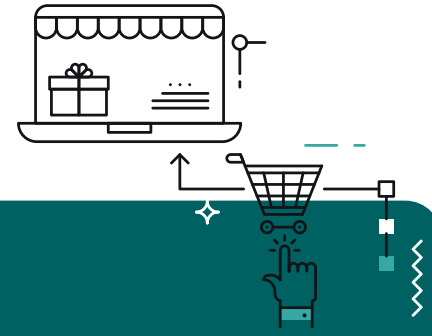


Basis-Shop

Alles für den Start: Im Basis-Paket sind alle wesentlichen Funktionen für Ihren Webshop enthalten.



- Modernes Standardlayout
- Responsive Design
- Kundenaccount
- Kommunikation mit fakt by rza®
- Standard-Zahlungsart: Kreditkarte
- Admin Mode: Backend-Verwaltung
- Produktsicherheitsverordnung (gemäß GPSR-Verordnung EU 2023/988)
- Unbeschränkte Anzahl von Artikeln
- Verwaltung von Produktgruppen - und Kategorien inkl. Untergruppen
- Mengenstaffelpreise
- Verwaltung von Aktions- und Rabattpreisen
- Verwaltung kundenbezogener Preise über Preislisten
- Upselling & Crossselling: Verwaltung von Empfehlungen & Zubehör
- Einfache Produktsuche
- Bildhinterlegung
- Standard-Slider: Bildslider zur Darstellung mehrerer Produktbilder
- Shopvorteile: Auswahl von vorgegebenen Vorteil-Icons
- 10 GB Speicherplatz
- Dokumenten-Archiv

€ 2.830 einmalig

Shop-Wartung

Immer online dank unserem Wartungs-Service.

- Hosting (Standort Wien) inkl. SSL-Zertifikat & Serverüberwachung
- 10 GB Webpace für Datenbank & Medien
- XML-Schnittstelle inkl. Datentransfer
- Backup: 7 Tage voll, 6 Monate inkrementell
- Update-Service für sicherheitsrelevante Ereignisse (System & CMS)
- E-Mail Support (Antwortzeit bis zu 48 Stunden)

€ 590 pro Jahr

Funktionale Add-Ons

Individuell auf Ihre Bedürfnisse zugeschnitten: Mit unseren Add-Ons gestalten Sie Ihre Shop-Funktionen ganz nach Ihren Vorstellungen.

<input type="checkbox"/> Versandhandel Im Header erscheint ein Länder-Drop-down mit Flagge. Beim Erstbesuch wird ein Pop-up zur Länderauswahl angezeigt (standardmäßig Österreich ohne Anmeldung; für angemeldete Kunden abhängig von der Lieferadresse)	€ 460
<input type="checkbox"/> zusätzliche Paygates Paypal, Sofortüberweisung etc. - Preis pro Zahlungsart.	€ 70
<input type="checkbox"/> UID-Prüfung Prüfung der UID bei innergemeinschaftlicher Lieferung und Ausfuhrlieferung Drittland. Darstellung via Versandhandel und Länderkennzeichen.	€ 220
<input type="checkbox"/> Variationsverwaltung Advanced Einbinden der definierten Artikel für Variationen aus RZA (frei definierbare Felder). Inklusive Möglichkeit zur individuellen Sortierung der Variationen.	€ 605
<input type="checkbox"/> Automatischer Bildupload Automatischer Upload eines Produktbildes über fakt by rza®.	€ 350 zzgl. jährlich € 96
<input type="checkbox"/> Bilderzoom für Produkte Zoom-Ansicht für bessere Sichtbarkeit des Produkts.	€ 240
<input type="checkbox"/> Retourensystem Abwicklung von Retouren im Webshop.	€ 330
<input type="checkbox"/> Live-Suche und Live-Warenkorb Suche von Produkten in Echtzeit, Anzeige Warenkorb in Echtzeit.	€ 680
<input type="checkbox"/> Bewertungen Möglichkeit für Kunden, Bewertungen zu verfassen.	€ 460
<input type="checkbox"/> Rechnungen Rechnungs-Upload aus fakt by rza® via GoodSync mit der Möglichkeit für Endkunden, ihre Rechnungen im Kundenkonto einzusehen und herunterzuladen.	€ 280 zzgl. jährlich € 96
<input type="checkbox"/> Rechtstexte-Basispaket Texte für Datenschutz, Impressum, AGB, Cookie Banner.	€ 290
<input type="checkbox"/> CAPTCHA-Modul CAPTCHA-Verifizierung für Online-Nutzer vor dem Absenden des Kontakt- und Registrierungsformulars im Webshop zur Erhöhung der Sicherheit.	€ 150
<input type="checkbox"/> Modul: Fremdsprache Implementierung einer Sprache (z.B.: Englisch)	€ 920 jede weitere Sprache € 360

KI Add-Ons

Die Vorteile künstlicher Intelligenz für Ihren Webshop nutzen.

KI-Chatbot-Modul

□ RKP WEB 2.0 KI-Chatbot Modul*

einmalig € 290

Ein GPT-4-Level-Chatbot, der in den RKP Webshop 2.0 integriert und von Kunden selbst trainiert werden kann um Absichten von Endkunden zu erkennen und Endkundenfragen effizient & zielgerichtet beantworten kann.

□ Einrichtung KI-Chatbot Modul

einmalig € 750

Einrichtungspauschale um den RKP Webshop 2.0 an die Wissensdatenbank anzubinden, Basis-API-Zugriff-Einrichtung und Standard-Onboarding.

- Konfiguration: Chatbot-Operator
- Konfiguration: Chatbot
- Konfiguration: Chatbot-Panel für Website
- Konfiguration: Schnittstelle für KI-Wissensdatenbank
- Q&A-Definition und Einrichtung von 25 Fragen und Antworten zum Schnellstart die vom Kunden vorab bereitgestellt werden (weitere Fragen/Antworten können selbst definiert werden).

□ Wartung KI Chatbot-Modul

jährlich € 90

Jährliche Wartungsgebühr

Informationen & Beispiel zur Verrechnung der Konversationen durch Userlike

Die einzelnen Chat-Konversationen werden seitens Userlike UG gestaffelt und zusätzlich verrechnet. Bitte informieren Sie sich bei Userlike bezüglich der Staffelung. Aktuell (Stand Q3/2025) werden für bis zu 100 separate Chat-Konversationen 180,00 EUR in Rechnung gestellt. Für bis zu 250 separate Chat-Konversationen fallen zusätzlich 375,00 EUR an – ab 251 Chat-Konversationen entsprechend paketweise mehr usw..

Beispiel:

Ich nutze das Paket TEAM und zahle jährlich an Userlike UG. Über das ganze Jahr 2025 hat der Chatbot 2.000 Konversationen abgearbeitet.

- $2000/12 = 167$ Konversationen pro Monat.
- 101 bis 250 Konversationen kosten 375,00 EUR.
- $375 \times 12 = 4.500,00$ EUR + 12×90 (1.080,00 EUR) = 5.580,00 EUR netto

Bleibt man jährlich bei 1.200 Konversationen oder weniger fallen jedenfalls 180,00 EUR pro Monat, also 2.160,00 EUR pro Jahr an.

Userlike Pricing:



*Die Lizenzierung ist direkt mit der Userlike UG durchzuführen. Es können je nach Paket und Nutzung zusätzliche Kosten anfallen, die ebenfalls an Userlike UG zu entrichten sind. Die Zahlungskonditionen sowie das generelle Angebot inklusive des Gesamtfunktionsumfangs wird ausschließlich von Userlike UG definiert. Die RKP Business Consultants GmbH hat keinerlei Einfluss auf das Angebot des Kunden-Messaging-Software-Anbieters. In welcher Form zusätzliche Leistungen in Anspruch genommen werden können, bitten wir Sie sich direkt mit Userlike UG in Verbindung zu setzen, da diese Dienstleistungen nicht in Zusammenhang mit dem RKP Webshop 2.0 stehen.

Sales Add-Ons

Perfekt für Ihre Sales-Maßnahmen: Social Share, Pop-Ups, Option für Blogbeiträge und vieles mehr.

<input type="checkbox"/> Browserhistory	€ 200
Zeigt wie oft ein Nutzer den Webshop aufgerufen hat.	
<input type="checkbox"/> Upselling Produktslider	€ 200
Produktslider im Bestellprozess um dem Kunden zu seinem Warenkorb passende Produkte vorzuschlagen.	
<input type="checkbox"/> Was andere gesehen haben	€ 260
Kunden, die dieses Produkt gekauft haben, haben auch X angesehen.	
<input type="checkbox"/> Social Share	€ 200
Möglichkeit zum Teilen einer Produktseite auf diversen Plattformen.	
<input type="checkbox"/> Pop Up	€ 200
Call-to-Action Fenster mit Hinweisen auf Werbeaktionen, News etc.	
<input type="checkbox"/> FAQ Section	€ 260
Häufig gestellte Fragen und Antworten.	
<input type="checkbox"/> Newsletter Basic	€ 200
Der Shop-Betreiber erhält eine Information inkl. der E-Mail-Adresse des Interessenten.	
<input type="checkbox"/> Floating Buttons	€ 200
Interaktive Schaltflächen, die als Schwebende Elemente im Webshop angezeigt werden. Diese Buttons sind normalerweise kreisförmig und haben eine prominente Position auf dem Bildschirm, um eine schnelle und einfache Bedienung zu ermöglichen. Sie können auf verschiedenen Arten verwendet werden, wie beispielsweise zum Auslösen von Aktionen wie dem Hinzufügen von Elementen, zum Starten von Chats oder zum Öffnen von Menüs.	
<input type="checkbox"/> Blog	€ 200
Option, simple Blogbeiträge mit Text und Bild zu verfassen und zu veröffentlichen, inkl. Übersicht über alle Blogbeiträge.	
<input type="checkbox"/> Info-Section	€ 200
Bereich für zusätzliche Information, Bilder, etc. im Webshop.	
<input type="checkbox"/> Wish List	€ 310
Möglichkeit, Artikel zu markieren und damit zur Wish List hinzuzufügen.	

Kosten für die Anbindung & Einrichtung exkl. MwSt. und exkl. Abstimmungskosten. Einpflegen von Inhalten ist hier nicht inkludiert. Sales-Maßnahmen sind hier nicht inkludiert.

Performance Marketing Add-Ons

Zusätzlich zu den „Sales Add-Ons“ bieten wir Ihnen auch gerne ein individuelles Performance-Marketing-Paket optional an, wobei es hierbei folgende Unterscheidungen zu den jeweiligen Bereichen gibt:

Basic: Google Analytics, Tracking Setups, Dashboards, Datenerhebung etc.

Setup: Aufsetzen der jeweiligen Konten (z.B. Google Analytics, Banner-Design, gemeinsame Definition der Tonalität, Rückfragen etc.)

Management: Nachhaltige Betreuungsphase und Optimierungsphase (Proaktives Account-Management)

Performance Marketing Basic

□ Digital Analytics Paket

pro Stunde € 120

- Integration: Google Tag Manager
- Installation: Google Analytics
- Installation: eCommerce Tracking
- Installation: Verschiedene Events
- Tests

Voraussetzung: Technischer Administrations-Zugang zur bestehenden Homepage um Google Tag Manager zu integrieren.

Aufwand: Der Aufwand variiert zwischen vier bis acht Stunden, je nach verwendetem CMS (z.B.: Wordpress, Shopware, Shopify um den Aufwand möglichst gering zu halten).

□ Dashboard Paket

pro Stunde € 120

- Setup eines entsprechenden Dashboards mit relevanten KPI's
- Integration von verschiedenen Datenquellen (Datenquellen außerhalb der Google-Umgebung setzen kostenpflichtige Connectoren voraus)
- Eine Revision durch den Kunden
- Anpassung des CI

Der Aufwand variiert zwischen zwei bis acht Stunden, je nach Datenquelle und vor allem Anzahl der Datenquellen.

□ Cookie Banner Advanced*

€ 150

Einrichtungspauschale zur Integration der Cookie-Lösung und der automatisierten Datenschutzerklärung von „Usercentrics“. Die Cookie-Lösung prüft Ihren Onlineshop automatisch auf Cookies und Tracking-Technologien und stellt standardisierte Texte für Cookies und externe Dienste inkl. regelmäßiger Aktualisierung bereit.

*Die Lizenzierung ist direkt mit der Usercentrics GmbH durchzuführen. Es können je nach Paket und Nutzung bzw. je nach Anzahl der Aufrufe Ihres Online Shops zusätzliche Kosten anfallen, die ebenfalls an die Usercentrics GmbH zu entrichten sind. Die Zahlungskonditionen sowie das generelle Angebot inklusive des Gesamtfunktionsumfangs wird ausschließlich von der Usercentrics GmbH definiert. Die RKP Business Consultants GmbH hat keinerlei Einfluss auf das Angebot des Anbieters. In welcher Form zusätzliche Leistungen in Anspruch genommen werden können, bitten wir Sie sich direkt mit Usercentrics GmbH in Verbindung zu setzen, da diese Dienstleistungen nicht in Zusammenhang mit dem RKP Webshop 2.0 stehen.

Wir empfehlen die Nutzung des Pakets „Cookie Banner Advanced“ im Zusammenhang mit der Integration von Tracking- und Analysetools.

Usercentrics Pricing:



Performance Marketing Setup

□ Google Ads Paket

pro Stunde € 120

- Google Ads Account Setup
- Keyword-Recherche mit SEMrush und Ahrefs
- Maximal vier Marketing-Kampagnen mit zwölf AdGroups
- Sämtliche relevante AdExtensions
- Drei Extended Search Ads + 1 Responsive Search Ad

Die Einrichtung des Accounts erfolgt über den vom Kunden zur Verfügung gestellten Google Adwords bzw. Ads Account. Hier muss der RKP Marketing GmbH administrativer Zugriff während der Zeit der Einrichtung bzw. Betreuung eingeräumt werden.

Die Abrechnung des Werbebudgets erfolgt direkt über den Kunden.

Aufwand geschätzt: Sechs bis zehn Stunden bei maximal vier Kampagnen. Weitere Marketing-Kampagnen werden im Bedarfsfall separat evaluiert.

□ Google Shopping Paket

pro Stunde € 120

- Setup Google Merchant Center
- Support, Kommunikation und Bereitstellung des Produktdaten-Feed-Templates

Aufwand geschätzt: Zwei bis sechs Stunden, je nach Möglichkeit des Feeds.

□ LinkedIn Ads Paket

pro Stunde € 120

- LinkedIn Account Setup
- Setup: Conversion Tracking (Voraussetzung: Google Tag Manager-Einbindung)
- Definition von zwei Zielgruppen; max. 8 Anzeigen je Zielgruppe
- Upload von verschiedenen Werbeformaten von LinkedIn
- Upload der Marketing-Kampagne
- Tests

Werbemittel sind nicht enthalten. Die Einrichtung des Accounts erfolgt über den vom Kunden zur Verfügung gestellten LinkedIn Ads Account. Hier muss der RKP Marketing GmbH administrativer Zugriff während der Zeit der Einrichtung bzw. Betreuung eingeräumt werden.

Die Abrechnung des Werbebudgets erfolgt direkt über den Kunden.

Aufwand geschätzt: Vier bis zwölf Stunden je nach Zielgruppe und Spezialisierung der Anzeigen.

□ Bing Ads Paket

pro Stunde € 120

- Einrichtung des Bing Ads Accounts
- Kopie von bestehenden Accounts aus Google Ads
- Anpassung an das „Bing Bidding System“
- Einrichtung: Bing Conversion Tracking (Voraussetzung: Google Tag Manager Installation)

Die Einrichtung des Accounts erfolgt über den vom Kunden zur Verfügung gestellten Bing Ads Account. Hier muss der RKP Marketing GmbH administrativer Zugriff während der Zeit der Einrichtung bzw. Betreuung eingeräumt werden.

Die Abrechnung des Werbebudgets erfolgt direkt über den Kunden.

Aufwand geschätzt: Vier Stunden.

□ Meta Ads Paket

pro Stunde € 120

- Meta (früher Facebook) Ads Setup inkl. drei Zielgruppen
- Einrichtung Targeting (Voraussetzung: Google Tag Manager Installation)
- Einrichtung: Meta Pixel zur Messung und Steuerung der Werbeanzeigen
- Erstellung der Marketing-Kampagnen-Struktur und Werbeanzeigentexte
- Definition: Account Struktur
- Tests

Werbemittel sind nicht enthalten. Administrativer Zugriff zum Business Manager bzw. zur Facebook-Seite erforderlich.

Die Abrechnung des Werbebudgets erfolgt direkt über den Kunden.

Aufwand geschätzt: Vier bis zehn Stunden, abhängig von der Art der Tracking-Integration

□ Xing Ads Paket

pro Stunde € 120

- Xing Ads Account Setup
- Definition von zwei Zielgruppen; max. 8 Anzeigen je Zielgruppe
- Upload von verschiedenen Werbeformaten von Xing
- Upload der Marketing-Kampagne
- Tests

Werbemittel sind nicht enthalten. Die Einrichtung des Accounts erfolgt über den Kunden zur Verfügung gestellten Xing Ads Account.

Hier muss der RKP Marketing GmbH administrativer Zugriff während der Zeit der Einrichtung bzw. Betreuung eingeräumt werden.

Die Abrechnung des Werbebudgets erfolgt direkt über den Kunden.

Aufwand geschätzt: Sechs bis zehn Stunden je nach Zielgruppe.

□ TikTok Ads Paket

pro Stunde € 120

- TikTok Account Setup
- Definition von vier Zielgruppen; max. 4 Anzeigen je Zielgruppe
- Installation: Conversion Tracking (Voraussetzung: Google Tag Manager Installation)
- Tests

Werbemittel sind nicht enthalten. Die Einrichtung des Accounts erfolgt über den vom Kunden zur Verfügung gestellten TikTok Ads Account.

Hier muss der RKP Marketing GmbH administrativer Zugriff während der Zeit der Einrichtung bzw. Betreuung eingeräumt werden.

Die Abrechnung des Werbebudgets erfolgt direkt über den Kunden.

Aufwand geschätzt: Sechs bis zehn Stunden je nach Zielgruppe und CMS für das Conversion Tracking.

□ Snapchat Ads Paket

pro Stunde € 120

- Snapchat Account Setup
- Definition von vier Zielgruppen; max. 4 Anzeigen je Zielgruppe
- Installation: Conversion Tracking (Voraussetzung: Google Tag Manager Installation)
- Upload der Marketing-Kampagne
- Tests

Werbemittel sind nicht enthalten. Die Einrichtung des Accounts erfolgt über den vom Kunden zur Verfügung gestellten Snapchat Ads Account.

Hier muss der RKP Marketing GmbH administrativer Zugriff während der Zeit der Einrichtung bzw. Betreuung eingeräumt werden.

Die Abrechnung des Werbebudgets erfolgt direkt über den Kunden.

Aufwand geschätzt: Sechs bis zehn Stunden je nach Zielgruppe und CMS für das Conversion Tracking.

Account Management Paket

□ Account Management Paket

pro Stunde € 120

- Optimierung der Marketing-Kampagnen-Auslieferung auf Basis von CPC, CTR, Position, Bounce Rate, Verweildauer und Conversion-Rate
- Budget-Anpassung nach Kundenwunsch
- E-Mail- und Telefon-Support durch RKP Marketing GmbH
- Integration von unterschiedlichen Beta Tests
- Tests von unterschiedlichen Marketing-Zielgruppen
- Tests von unterschiedlichen Marketing-Kampagnen-Typen
- Pro-aktives Account Management (Handlungsempfehlungen etc.)

Die Abrechnung erfolgt nach tatsächlichem Aufwand, zum Ende jedes Monats durch die RKP Marketing GmbH wobei die Zeiterfassung in 15-Minuten-Schritten erfolgt.

Dem Auftraggeber wird vom Auftragnehmer (RKP Marketing GmbH) diesbezüglich eine detaillierte Stundenliste zur Verfügung gestellt.

Sämtliche Arbeiten erfolgen in enger Abstimmung mit dem Kunden wobei auch der Account bzw. die Accounts Eigentum des Auftraggebers bleibt bzw. bleiben.

Das Media Budget wird direkt über den Auftraggeber abgerechnet – zwei bis vier Stunden pro Monat zu je € 1.000,00 Media Budget dürften schätzungsweise ausreichend sein.

Während der Zusammenarbeit muss dem Auftragnehmer (RKP Marketing GmbH) permanenter Zugang zu allen relevanten Systemen gewährt werden (Google Ads, Google Analytics etc.).

All unsere Marketing-Leistungen werden in Kooperation mit der RKP Marketing GmbH angeboten.

Support Add-Ons

Optional bieten wir Ihnen ein RKP WEBSHOP-Jahres-Support-Paket inklusive interaktivem Leitfaden an. Dieser interaktive Leitfaden ist auch separat pro Version ohne Jahres-Support-Paket erwerbbar. Künftige Versionen können bei Bedarf separat erworben werden.

□ RKP WEBSHOP-Leitfaden (Stand 03/2026)

€ 350

Umfassender interaktiver PDF-Leitfaden rund um die Konfiguration des RKP Webshop 2.0, inklusive Detailbeschreibungen zu Arbeits- und Installations-Abläufen.

pro Version

□ RKP WEBSHOP-Jahres-Support-Paket

€ 450

Kontingent: 5 Stunden pro Kalenderjahr. *
RKP WEBSHOP-Leitfaden mit Stand zum jeweiligen Kalenderjahr ist einmalig inkludiert.

*Nicht konsumiertes Guthaben verfällt am Ende des jeweiligen Kalenderjahres. Das Jahres-Support-Paket verlängert sich bis auf schriftlichen Widerruf automatisch.

Anpassungen

Passen Sie Ihren Webshop an Ihre Bedürfnisse an.

<input type="checkbox"/> Farben Anpassung an die Corporate Design Vorgaben.	pro Durchgang € 35
<input type="checkbox"/> Texte im Header & Footer Anpassung statischer Texte im Footer- oder Headerbereich.	pro Durchgang € 35
<input type="checkbox"/> OptIn - Umschaltung Freischaltcode-Versand bei Kundenkonto-Neuanlage, als zusätzliche Absicherung für Betreiber und Kunde.	pro Durchgang € 35
<input type="checkbox"/> Umschaltung Live-Suche Shortcut <=> Produkt	pro Umschaltung € 35
<input type="checkbox"/> Kategorie-Vererbung	pro Umschaltung € 35
<input type="checkbox"/> Anzeige der Produkt-Mengen	pro Umschaltung € 35
<input type="checkbox"/> Änderung der Preisdarstellung Wahl zwischen Brutto- oder Netto-Preisdarstellung	pro Umschaltung € 35
<input type="checkbox"/> Einstellungen der Bewertungen	pro Änderung € 35
<input type="checkbox"/> Social-Media (Facebook und/oder Instagram)	pro Änderung € 35
<input type="checkbox"/> Versandarten	pro Änderung € 35
<input type="checkbox"/> Verfügbarkeit	pro Eintrag € 35
<input type="checkbox"/> Austausch von Bildern ohne Bearbeitung	pro Bild € 35
<input type="checkbox"/> Umstellung div. Preisanzeigen Optionale Preisdarstellung erst ab Login	pro Umschaltung € 50
<input type="checkbox"/> Versandkosten	pro Änderung € 50
<input type="checkbox"/> Zahlungsmethoden	pro Änderung € 50
<input type="checkbox"/> Umstellung Art von Import / Export inkl./exkl. Ust.	pro Umschaltung € 50
<input type="checkbox"/> Zahlungsarten	pro Änderung € 50
<input type="checkbox"/> Update von Umsatzsteuersätzen	pro Update € 75

Kosten für die Durchführung der Änderungen. Je nach Aufwand können Mehrkosten entstehen.

Geschäftsbedingungen & allgemeine Auftragsbedingungen:

Im Übrigen gelten die allgemeinen Geschäftsbedingungen der RZA GmbH und der CyberAtelier - Sascha Pollak KG für die Softwarekomponenten, sowie die allgemeinen Auftragsbedingungen der RKP Business Consultants GmbH für die Dienstleistung und Beratung. Bei Bezug von Marketing-Leistungen gelten die AGB der RKP Marketing GmbH. Hinsichtlich IT-Leistungen kommen die AGB der RKP IT-Solutions GmbH zur Anwendung.



Kontakt:

RKP Business Consultants GmbH
Schildbach 111, 8230 Hartberg

+43 3332 6005
✉ rza@rkp.at
🌐 <https://www.rkp.at/business-software>